



Musée National D'Écosse

Parcours en famille de Clémentine d'Édimbourg

Ce petit guide propose un itinéraire de 10 étapes pour découvrir des lieux et merveilles du musée en famille !

Le parcours commence dans la partie moderne consacrée à l'histoire de l'Écosse.

Il se termine autour de la magnifique Grande Galerie dédiée aux sciences, inventions et cultures.

Bonne visite !

Itinéraire: Entrez dans la partie moderne (entrée de la tour située à l'angle de Chambers Street). Prenez l'escalier après la boutique (avant le hall principal) et descendez au Niveau -1.

Étape 1 - Niveau -1 Où tout commence



Voici le tout début de l'histoire de l'Écosse.

Explorez **3 milliards d'années** d'évolution, à travers les paysages, les plantes et les animaux qui ont façonné l'Écosse.

Le diorama de la WildWife présente des animaux qui vivaient autrefois dans le pays et certains y vivent encore aujourd'hui.

Un jeu : à tour de rôle, **chacun nomme un animal** et les autres doivent le trouver !

Étape 2 - Niveau -1 Premiers écossais



Comment vivaient les Écossais il y a des milliers d'années ?

Découvrez les pierres uniques **des Pictes, un peuple celte** établi dans le nord et l'est de l'Écosse.

Réputés pour leur féroce résistance à l'Empire romain, ils avaient des peintures bleues sur le corps, d'où leur nom latin 'Picti' (les hommes peints).

Au 9e siècle, les Pictes ont fusionné avec les Gaëls pour former le royaume d'Écosse.

Relevez-vous le défi de construire un pont comme les Romains ?

Itinéraire: Prenez l'un des ascenseurs en verre et montez directement au Niveau 5. En sortant de l'ascenseur, tournez à gauche et prenez l'escalier qui mène à la terrasse du Niveau 7.

Étape 3 - Niveau 7 La terrasse du musée



Admirez **une vue panoramique d'Édimbourg**, au cœur de la ville.

Vous pourrez notamment admirer **Arthur's Seat**, le volcan éteint qui domine la ville, ainsi que la mer du Nord et toute la Vieille Ville, **du Château jusqu'au bas du Royal Mile et Calton Hill**.

Pouvez-vous voir le cimetière où se trouve **la tombe du chien Bobby de Greyfriars** ?

La terrasse ferme tous les jours à 16 h 45. Entre novembre et janvier, vous pouvez y monter pour **admirer le coucher de soleil** !

Itinéraire: Descendez au Niveau 5 (je vous conseille de le faire à pied car l'ascenseur de la terrasse est petit et très lent).

Étape 4 - Niveau 4 & 5 La Locomotive



Cherchez puis admirez la **puissante locomotive à vapeur Ellesmere**, symbole du génie de l'ingénierie écossaise.

Mais comment a-t-elle atterri au milieu du musée ? Demandez à un gardien de vous l'expliquer !

How did you put the locomotive inside the museum ?'

Itinéraire: Allez derrière la locomotive dans un petit couloir. Demandez à un guide de vous indiquer le chemin!

Étape 5 - Niveau 4 & 5 Les cercueils



En juin 1836, des enfants qui chassaient des lapins sur **Arthur's Seat** ont découvert **17 petits cercueils** contenant chacun une figurine sculptée et habillée à la main.

S'agit-il d'un acte de sorcellerie ou d'un mémorial en l'honneur des **17 victimes des tueurs en série Burke & Hare**, qui ont vendu des corps à la faculté de médecine d'Édimbourg ?

Le mystère reste entier ! Qu'en pensez-vous ? 6

Itinéraire: Descendez au Niveau 1 (rez-de chaussée) par l'un des ascenseurs en verre, puis entrez dans la galerie 'Kingdom of the Scots'.

Étape 6 - Niveau 1 Reine et sorcières



Plongez dans l'histoire des rois et des royaumes écossais, notamment **la reine Marie Stuart, notre reine française et écossaise.**

Cherchez la '**Maiden**' et les instruments utilisés lors des tristement célèbres **chasses aux sorcières.**

À quoi servaient la Maiden et les instruments ?

Itinéraire: Restez dans la galerie 'le Kingdom of the Scots' et dirigez-vous vers le hall principal.

Étape 7 - Niveau 1 Pièces d'échecs



Ne manquez pas **les pièces d'échecs de Lewis**, l'un des trésors du musée.

Découvertes en 1831 sur l'île de Lewis, ces pièces auraient probablement appartenu à un roi viking !

Des copies de ces pièces sont utilisées dans la partie d'échecs du film **Harry Potter à l'école des sorciers**.

Ne soyez donc pas étonnés si vous rencontrez un (autre) apprenti sorcier ou deux dans le musée !

Itinéraire: Revenez ensuite vers le hall principal et entrez dans la partie ancienne du musée, située derrière le petit café.

Étape 8 - Niveau 1 1, 2, 3 partez !



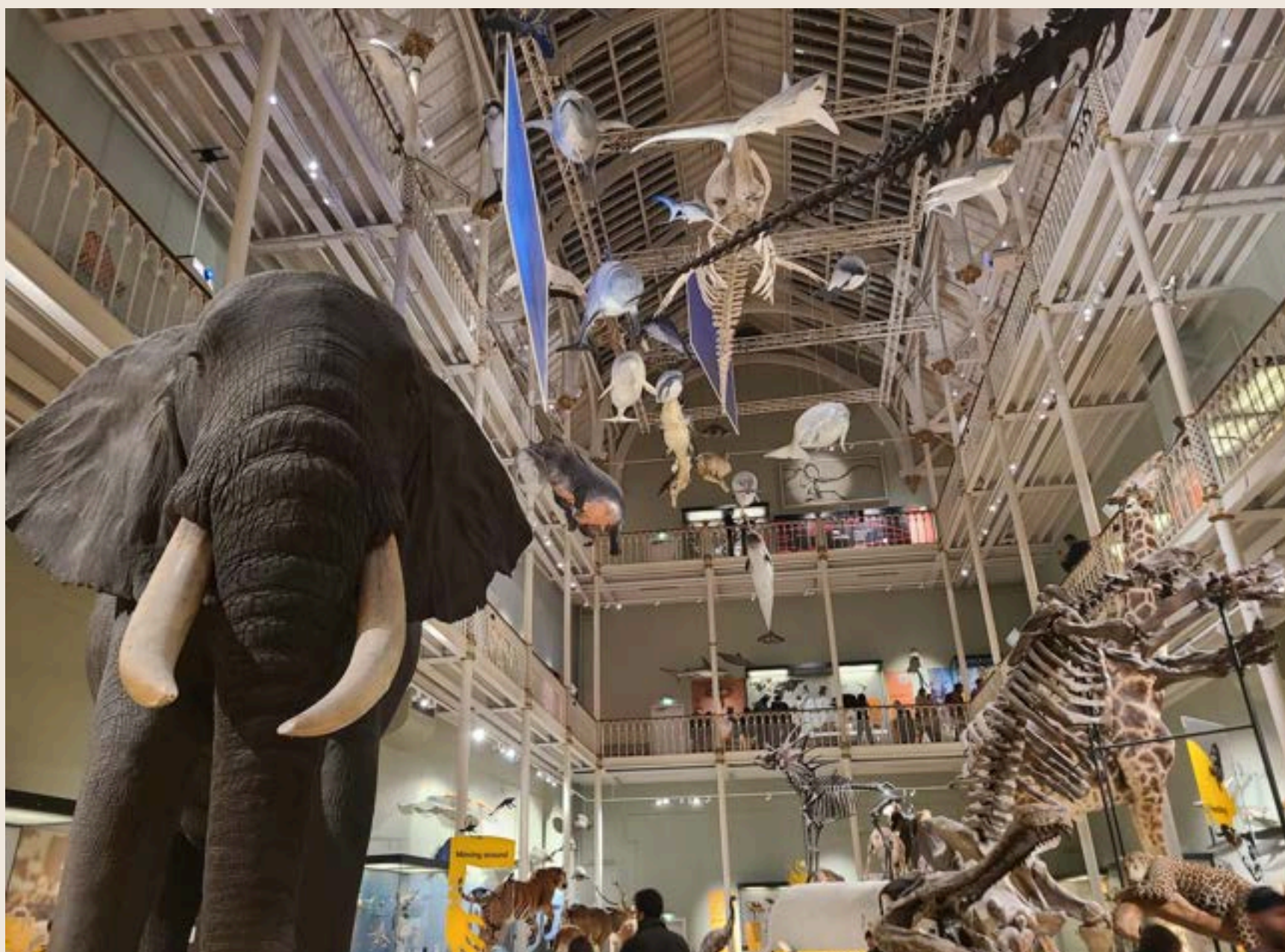
Découvrez la Galerie des sciences et des innovations. Un incontournable pour les familles !

Lancez **une montgolfière**, prenez le volant **d'un simulateur de Formule 1** ou faites un selfie avec Dolly, **la première brebis clonée au monde**.

Reaction Time est le jeu le plus drôle et compétitif du musée !

Itinéraire: Traversez la Grande Galerie et entrez dans la Galerie 'Natural World'.

Étape 9 - Niveau 1 Le monde animal



Un autre incontournable du musée !

Trouvez la balance pour voir si vous pesez autant qu'un **manchot, un koala ou un chimpanzé** !

Relevez ce challenge safari écossais: trouvez **le chat sauvage écossais** et prenez une **photo souvenir en famille**.

Itinéraire: Pour vous rendre au Niveau 5, prenez le grand escalier de la Grande Galerie ou entrez dans la galerie 'Earth in Space' et prenez le petit ascenseur ou les escaliers à gauche.

Étape 10 - Niveau 5 Sauvons la planète



Parfait pour les plus jeunes explorateurs. Cette galerie interactive invite les enfants à **jouer**, **résoudre des énigmes**, **se déguiser** et apprendre comment protéger notre planète.

Créez **votre propre poisson** et choisissez le meilleur design pour échapper aux requins !

Merci d'avoir suivi ce petit trail familial ! J'espère que ce parcours vous a aidé à profiter au mieux de votre visite du musée.

Bien sûr, il y a **beaucoup plus à voir** : n'hésitez pas à explorer d'autres galeries selon vos intérêts et surtout... **amusez-vous bien ensemble !**



À propos

Je suis Clémentine et guide indépendante. Je vis à Édimbourg depuis 1999.

Ce parcours est basé sur mon expérience personnelle du musée, après l'avoir exploré encore et encore avec mes propres enfants et aujourd'hui de temps en temps lors de visites guidées privées en français !

Envie d'en savoir plus sur mes visites ? Contactez moi !



cliquez sur
le logo pour
accéder à
mon site